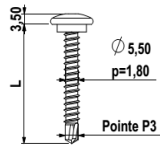


Conformes aux RAGE bardage métallique	FICHE TECHNIQUE	Fixation de bardage en creux d'onde.  Fixation de panneaux de façade.
VIS INOX TCB Ø5,5 P3 AUTOPERCEUSES TETE DE 14,5 mm SUR SUPPORT METALLIQUE D'EPAISSEUR 1,26 à 3,5 mm		

- (1) **Dénomination de la vis** : Vis TCB 5,5xL P3 inox tête de 14,5 mm  
 (2) **Nom et adresse de la société** : FAYNOT INDUSTRIE - 08000 THILAY - France  
 (3) **Nom et adresse de l'usine productrice** : FAYNOT 1 - 08800 THILAY - France

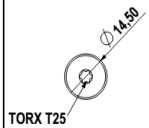
Dimensions en mm


**(4) Caractéristiques du support :**

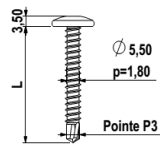
La fiche technique est établie pour un support acier dont les caractéristiques mécaniques sont équivalentes à un acier S320GD jusque 3 mm et S235JR au-delà.

**(5) Caractéristiques des matériaux :**

- Tête et corps en acier inoxydable 18/10 selon NF EN 10088-3 (X5CrNi18-10 ; A2 ; AISI304).
- Pointe et filet d'introduction en acier au carbone cémenté.
- Possibilité de rondelle EPDM montée sous tête.
- Laquage possible par poudrage polyester polymérisé de couleur de la tête.



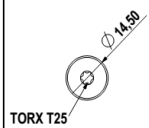
TORX T25


**(6) Caractéristique mécanique garantie de l'acier de la vis :**

 Résistance ultime à la traction de l'acier de la vis : 420 N/mm<sup>2</sup> minimum.

**(7) Conditions de mise en oeuvre :**

- Capacité de perçage : Pose sur support métallique d'épaisseur 1,26 (2x0,63) à 3,5 mm.
- Couple de serrage : Application d'un couple de serrage adapté pour un bon écrasement des éléments. Pose avec une visseuse équipée d'une butée de profondeur.
- Vitesse de perçage : Doit être réglée sur chantier en fonction de la dureté des supports de façon à ne pas brûler le foret de la vis. Commencer à la vitesse lente et augmenter progressivement jusqu'au rendement optimum.
- Particularité de pose : Ces vis doivent être toujours vissées dans le support jusqu'à ce que le début de la partie inox l'ait traversé.
- Ne pas utiliser de machine à choc (clé à choc...).

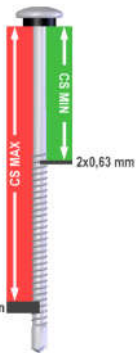


TORX T25

Pose avec embout Torx T25 power réf. 5052-039.

**(8) Longueur des vis et capacité de serrage :**

Dimensions	5,5x25	5,5x38						
Réf sans rille	55324-075	55337-075						
Réf avec rille	55325-075	55338-075						
Réf avec rille couleur	26xxxx-074	----						
Poids kg %	5,7	7,2						
Capacité serrage (CS)	MIN	----						
	MAX	7,5 mm	20,5 mm					
	Support 3 mm	8 mm	21 mm					



xxxx correspond à la désignation RAL.

La capacité de serrage MAX est déterminée pour un support d'épaisseur 3,50 mm. Pour déterminer la capacité de serrage MAX pour un support d'épaisseur inférieure, il convient d'ajouter la différence entre les deux épaisseurs de support (ex : pour une vis de longueur 38 mm, la capacité de serrage max devient 22,5 mm pour un support d'épaisseur 1,5 mm).

La capacité de serrage MIN est déterminée pour un support d'épaisseur 2x0,63 mm avec au minimum un filet complet dépassant au-dessus du support.

**(9) Résistances caractéristiques et utiles des vis :**

	1,50	2,00	2,50	3,00	3,50	2,50 <small>(Alu série 6000)</small>	2,50 <small>(alu Rm = 230N/mm<sup>2</sup>)</small>	Epaisseur du support en mm	
	Suivant le diamètre de la pointe foret							Diamètre préperçage	
	Ordre de grandeur 3-4 Nm pouvant aller à 6-7 Nm maxi.							Couple de serrage en N.m	
	222 <small>PV11-2311-01</small>	366 <small>PV11-2311-02</small>	479 <small>PV11-2311-03</small>	655 <small>PV11-2311-04</small>	590 <small>PV11-2311-05</small>	404 <small>PV19-0114-02</small>	333 <small>PV14-1703-05</small>	Résistance caractéristique Pk	Résistance arrachement de la vis en daN selon norme NF P30-310
	74	122	159	218	196	134	111	Résistance utile Ru Coefficient sécurité cf. 3	
								Epaisseur nervure en mm	Résistance déboutonnage de la vis en daN selon NF P30-314
								Résistance caractéristique Pk	
								Résistance utile Ru Coefficient sécurité cf. 3	
Coefficient de sécurité conseillé par Faynot afin de considérer la qualité de mise en oeuvre et du support. Il est possible d'adapter ce coefficient de sécurité en fonction de l'application (assemblages, rénovation...)								Résistance caractéristique Pk	Résistance cisaillement de la vis en daN selon norme NF P30-316
								770	
								256	Résistance utile Ru Coefficient sécurité cf. 3

Mise à jour le 08 Novembre 2023